



# LA **RELAZIONE** NELLA **CURA** DELLA PERSONA SOFFERENTE

ELENA MARCOLINI - Psicologa  
Gruppo Barnaba – Assemblea Sinodale

LABORATORIO di  
SINODALITÀ nel  
Decanato di Busto A.



## LA PERSONA



Ramo di mandorlo fiorito,  
Vincent Van Gogh

# VENIAMO AL MONDO...IN RELAZIONE



## I 5 RIFLESSI INNATI

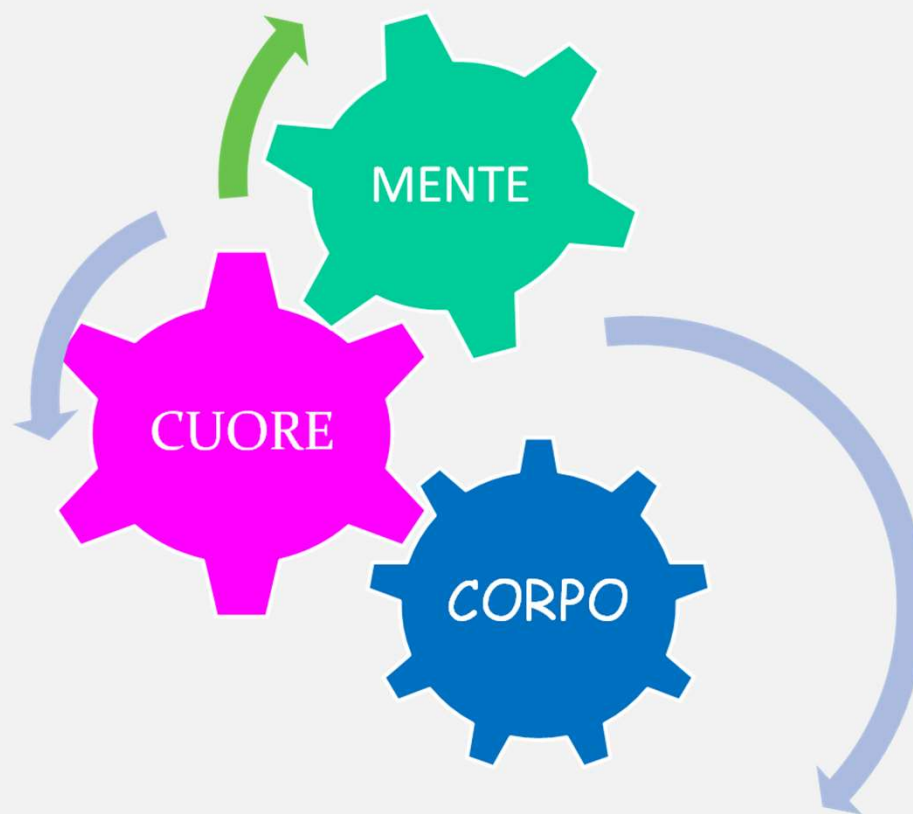
- Schemi di suzione → Mangiare
- Pianto → Richiamare l'attenzione
- Sorriso → Gratificare
- Lallazione → Mantenere il legame
- Grasping (aggrappamento) → Mantenere la vicinanza



LABORATORIO di  
SINODALITÀ nel  
Decanato di Busto A.



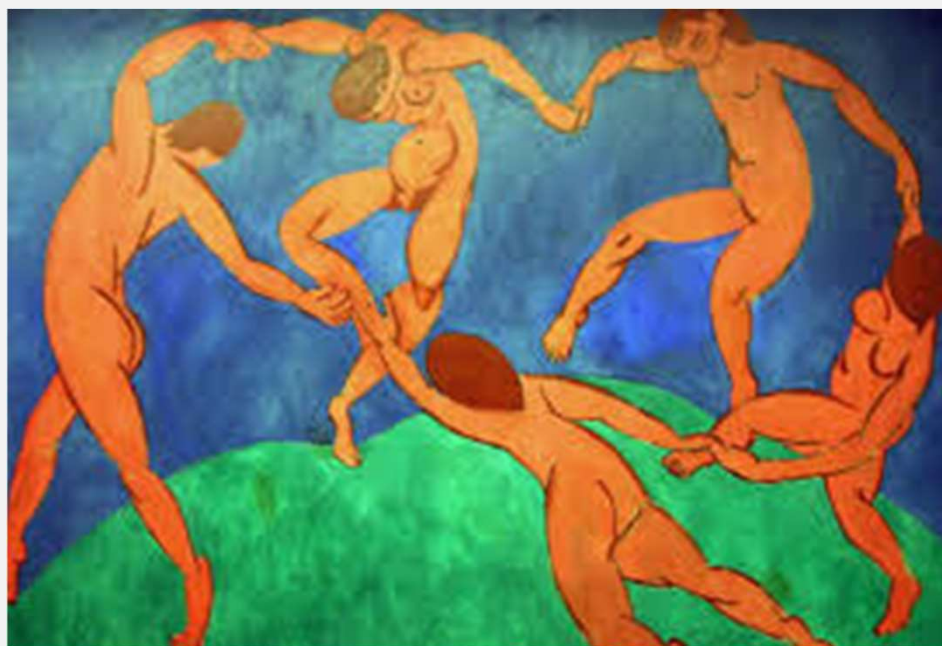
# LA PERSONA...UNITÀ INDISSOLUBILE



LABORATORIO di  
SINODALITÀ nel  
Decanato di Busto A.



## LA RELAZIONE



La danza,  
Henri Matisse

LABORATORIO di  
SINODALITÀ nel  
Decanato di Busto A.



Sinodo  
2021  
2024

Per una Chiesa sinodale  
comunione | partecipazione | missione

IO...TU...NOI



LABORATORIO di  
SINODALITÀ nel  
Decanato di Busto A.





*«...il Piccolo Principe disse “Cerco degli amici. Che cosa vuol dire ‘addomesticare’?”*

*“E’ una cosa molto dimenticata. Vuol dire ‘creare dei legami’...”*

**“ Creare dei legami? ”**

*“Certo” disse la volpe “Tu, fino ad ora per me, non sei che un ragazzino uguale a centomila ragazzini. E non ho bisogno di te. E neppure tu hai bisogno di me. Io non sono per te che una volpe uguale a centomila volpi. Ma se tu mi addomestichi, noi avremo bisogno l’uno dell’altro. Tu sarai per me unico al mondo, e io sarò per te unica al mondo”...»*



«Il Piccolo Principe» , A. de Saint-Exupéry



LABORATORIO di  
SINODALITÀ nel  
Decanato di Busto A.



Per una Chiesa sinodale  
comunione | partecipazione | missione

# IL CORPO

Noi non abbiamo un corpo...

SIAMO IL NOSTRO CORPO

## L'IMPORTANZA DEL CONTATTO E DEL CORPO



Renè Spitz, psicoanalista austriaco, naturalizzato americano ha svolto una ricerca sui bambini che hanno sperimentato una separazione improvvisa e a lungo termine. Osservazione di un gruppo di bambini allevati in orfanotrofio dove non avevano contatti d'amore.

Risultati: ritardo nello sviluppo. A questi bambini venivano date tutte le cure sul piano fisico, alimentare ma nessun contatto continuativo e caloroso. I bambini andavano incontro a isolamento e malattie fisiche.



# RELAZIONI E SALUTE

*“...Nessuno conosce un altro come se stesso:  
eppure nessuno è tanto noto a se stesso  
da poter essere sicuro della propria condotta del giorno dopo....  
Dei beni di questo mondo alcuni sono superflui,  
altri necessari...due cose solo sono necessarie:  
**la salute e l'amico...**”*

*(sant'Agostino)*



## LA PERSONA CHE SI PRENDE CURA

CLINICA...deriva da KLINE'... letto

Il processo di cura prevede che:

- ci si inclini verso la persona
- si tenga conto della dimensione del corpo, ma anche del cuore, mente, anima



La morte e la fanciulla,  
Egon Schiele



# LA PERSONA SOFFERENTE

PAZIENTE...Deriva da PATIRE , soffrire

La vita che soffre necessita di essere

- Accolta
- Ascoltata e creduta
- Accompagnata

*«solo entrando in contatto con la propria sofferenza profonda si può pervenire a provare autentica compassione ed entrare in comunione con il sofferente che ci è accanto, e che giustamente rifiuterà chi si porrà al di fuori della sfera della sofferenza che patisce»*

Luciano Manicardi, «Il corpo», ed Qiqajon, 2005





# LA RELAZIONE DI CURA

- PRESENZA
- RESPONSABILITA'
- RISPETTO DELLA LIBERTA'
- FIDUCIA